

LEGENDA OZNACZEŃ

 ISTNIEJĄCE ŚCIANY

 PROJEKTOWANE ZAMUROWANIA / NOWE ŚCIANY

 PROJEKTOWANE WYBURZENIA

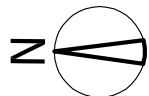
 SUFIT PROJEKTOWANY W POMIESZCZENIACH SANITARNYCH

2x płyty GK na konstrukcji systemowej, wyrownanie gładzią gipsową, 2x emulsja malarska przeznaczona do pomieszczeń wilgotnych; kolor biały RAL 9003

 SUFIT PROJEKTOWANY W POZOSTAŁYCH POMIESZCZENIACH

2x płyty GK na konstrukcji systemowej, wyrownanie gładzią gipsową, 2x emulsja malarska ; kolor biały RAL 9003

UWAGI



1. Wszystkie roboty należy wykonywać zgodnie z Polskimi Normami, "Wzruskami technicznymi wykonania i odbioru robót, budowlano-montażowych opracowanymi przez Instytut Techniki Budowlanej oraz zasadami wiedzy i sztuki budowlanej.

Poziomy posadzek należy zweryfikować i precyzyjnie wytyczyć geodezyjnie na etapie wykonawczym. Odchyłki od projektu należy konsultować z projektantem.

Wszystkie elementy ruchome, elementy wyposażenia, w szczególności elementy stolarki i słusarki okiennej i drzwiowej, szkleń, fasad, okładzin elewacyjnych, balustrad, poręczy i pochwyłów, odbójników wewnętrznych i innych należy zamawiać i wykonywać / montować na podstawie zweryfikowanych obmiarów rzeczywistych wykonanych na obiekcie.

2. Wszystkie elementy konstrukcyjne należy przyjmować według pozycji opisanych na schematach lokalizacyjnych w dokumentacji – część konstrukcyjna (konstrukcja – projekt wykonawczy).

3. Projekt WYKONAWCZY należy rozpatrywać łącznie z projektem budowlanym.

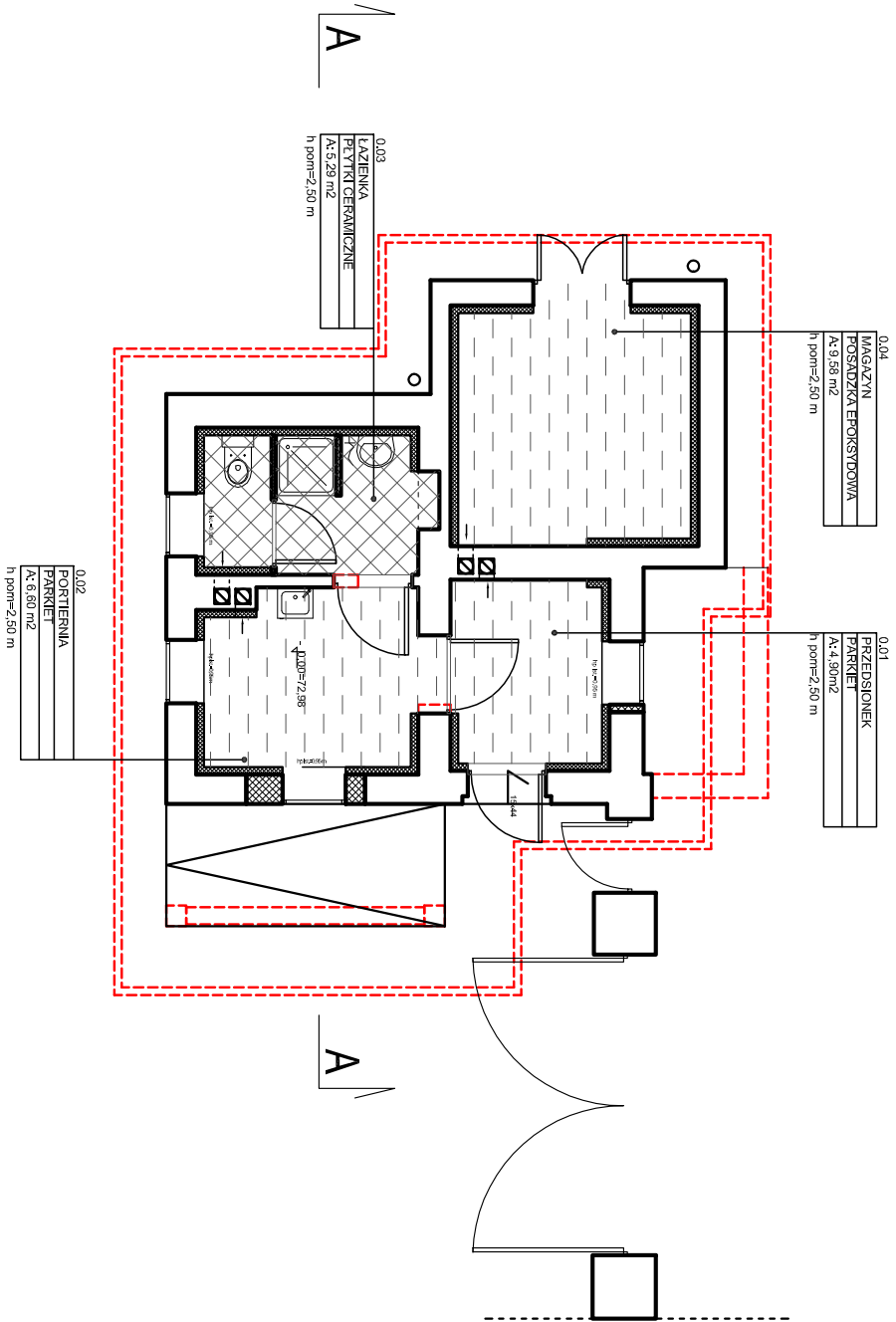
4. Projekt rozpatrywać łącznie z projektami branżowymi.


5. Wszystkie prace przy elementach zabytkowych w obiekcie należy wykonywać zgodnie z badaniami i programem prac konserwatorskich w opracowaniu E.Bożejewicz

6. Wszystkie prace przy stolance okiennej należy wykonywać zgodnie z opracowaniem Ekspertyzy stolarki okiennej wraz z projektem nowej Toruń, grudeń 2014 E.Bożejewicz.

7. Prace przy stolance należy wykonywać bez ingerencji w istniejące szerokości otworów okiennych i drzwiowych (z wyjątkiem piwnicy). W przypadku rozbieżności należy skontaktować się z Projektantem.

8. Wszystkie przegrody we wszystkich pomieszczeniach technicznych, w których znajdują się urządzenia techniczne są przeznaczone do wygłuszenia zgodnie z zleceniami karty katalogowej producenta urządzeń.



				GPyT PRACOWNIA ARCHITEKTONICZNA S.C. ul. Pamiątkowa 2/37 61-512 Poznań tel/fax 061 224 81 20 biuro@gpyt.pl			
NUMER UMOWY:		Branża: ARCHITEKTURA		Stadium: WYKONAWCZY			
INWESTOR:		Kujawsko-Pomorski Impresaryjny Teatr Muzyczny, ul. Żeglarska 8 87-100 Toruń					
NAZWA INWESTYCJI:		Remont i przebudowa dla zadania inwestycyjnego: "Remont, przebudowa i modernizacja istniejącego Zespołu Pałacowo – Parkowego w miejscowości Włocławek koło Włocławka wraz z infrastrukturą zewnętrzną i zagospodarowaniem terenu Parku." dz. Nr 104/12 obr. 0027-Włocławek					
LOKALIZACJA INWESTYCJI:		ul. Parkowa 39, 87-880 Włocławek					
PROJEKTANT:		mgr inż. arch. Grzegorz Pocer		upr.nr WP-OIA/OKK/UpB/10/2007		PODPIS	
SPRAWDZAJĄCY:		mgr inż. arch. Tomasz Białoszewski		upr.nr WP-OIA/OKK/UpB/40/2011			
OPRACOWANIE:		mgr inż. arch. Monika Weber					
TREŚĆ RYSUNKU:		RZUT PARTERU KORDEGARDY(PORTERNI)-SUITY					
DATA ROZPOCZĘCIA PROJEKTU:		SPORZĄDZIŁ:		DATA		NR RYSUNKU	
OSTATNIA MODYFIKACJA:				01.2017		A07	
						SKALA	
						1:100	
Uwagi: Projekt Architektoniczny Rozpatrywać łącznie z Projektami Branżowymi © Wszelkie prawa zastrzeżone. Powielanie lub wykorzystywanie niezgodne z przeznaczeniem bez zgody właściciela dokumentacji zabronione.							